

РАННИЙ ПОСЛЕОПЕРАЦИОННЫЙ ПЕРИОД

До 3-х суток на область век рекомендуется прикладывать **холодные компрессы**. По **10-15 мин. каждые 2 часа**, исключая время ночного сна

Инстилляции противовоспалительных капель

Дексатобропт (тобрадекс/комбинил) По 1 капле 3 раза в день 1 месяц

Увлажняющие капли Оптинол (Стиллавит, Артелак Всплеск) По 1 капле каждые 2-3 часа 2 месяца

Рекомендовано спать на спине с высоким изголовьем 1 неделя

На область гематом гель лиотон (по назначению)

Запрещаются: физиопроцедуры, горячие ванны, наклоны, физическая нагрузка в течение 1 недели

СНЯТИЕ ШВОВ НА 6-7 ДЕНЬ

После снятия швов с 10 дня!

Гидрокортизоновая мазь 0.5% на область рубца 2 раза в день 2 недели

Затем гель кело-коут 2 раза в день 1-2 месяца (по назначению)

Микроотоковая терапия 3-5 раз после операции (по назначению)

ОСТАВИТЬ ОТЗЫВ

Мы будем очень благодарны, если Вы оставите отзыв о нашей работе!



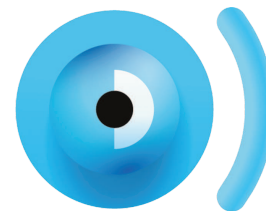
2ГИС



ЯНДЕКС



ВКОНТАКТЕ



ОМИКРОН

ПАМЯТКА ПАЦИЕНТУ

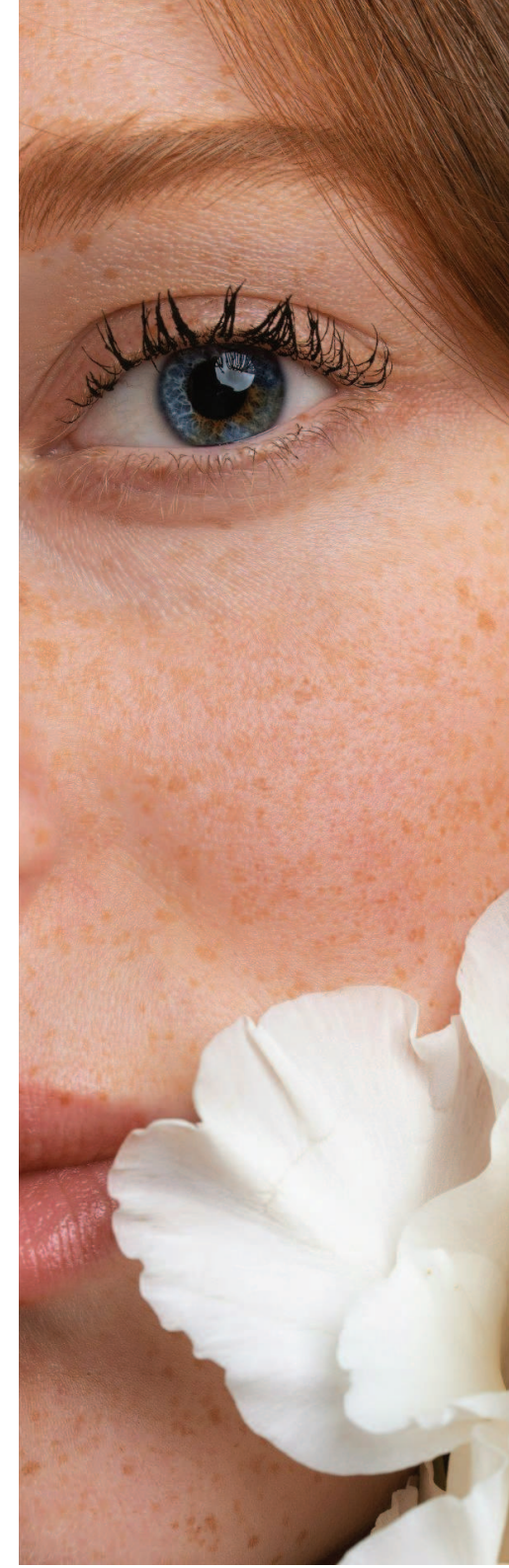
ОПЕРАЦИЯ НА ВЕКАХ БЛЕФАРОПЛАСТИКА

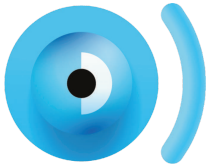
+7(843)250-77-99

+7(966)250-25-95

+7(966)250-01-06

glaz.clinic.reception@mail.ru
Казань, ул. Зинина 1





Перед операцией по блефаропластике необходимо пройти комплексную диагностику зрительной системы в нашей клинике.

Срок действия диагностики 2 месяца.

Записаться на операцию можно по телефону:
+7(843)250-77-99

Время операции Вам сообщат накануне вечером перед процедурой



Подготовка Пациента



За 2-3 дня до операции необходимо исключить прием алкоголя, острой, солёной, копчёной пищи;



В день операции и через 2 недели после операции желательно исключить приём алкоголя, острой, солёной, копчёной пищи, горячих напитков, кофеиносодержащих напитков;



Утром в день операции допускается приём небольшого количества теплой пищи и жидкости;



При себе в день операции иметь солнцезащитные очки и гелевую охлаждающую маску;



Перечень анализов

Анализ	Срок действия с датой и печатью
Общий анализ крови с лейкоформулой	2 недели
Коагулограмма (АЧТВ, МНО, тромбиновое время)	1 месяц
Кровь на гепатиты В, С	6 месяцев
Кровь на ВИЧ	6 месяцев
Кровь на RW	6 месяцев
Флюорография	1 год
ЭКГ (старше 40)	1 месяц
Заключение терапевта	2 недели

При отсутствии результатов анализов или при истечении срока годности — **операция не состоится**

При наличии сахарного диабета необходимо заключение эндокринолога: подтверждение, **что противопоказаний нет**